

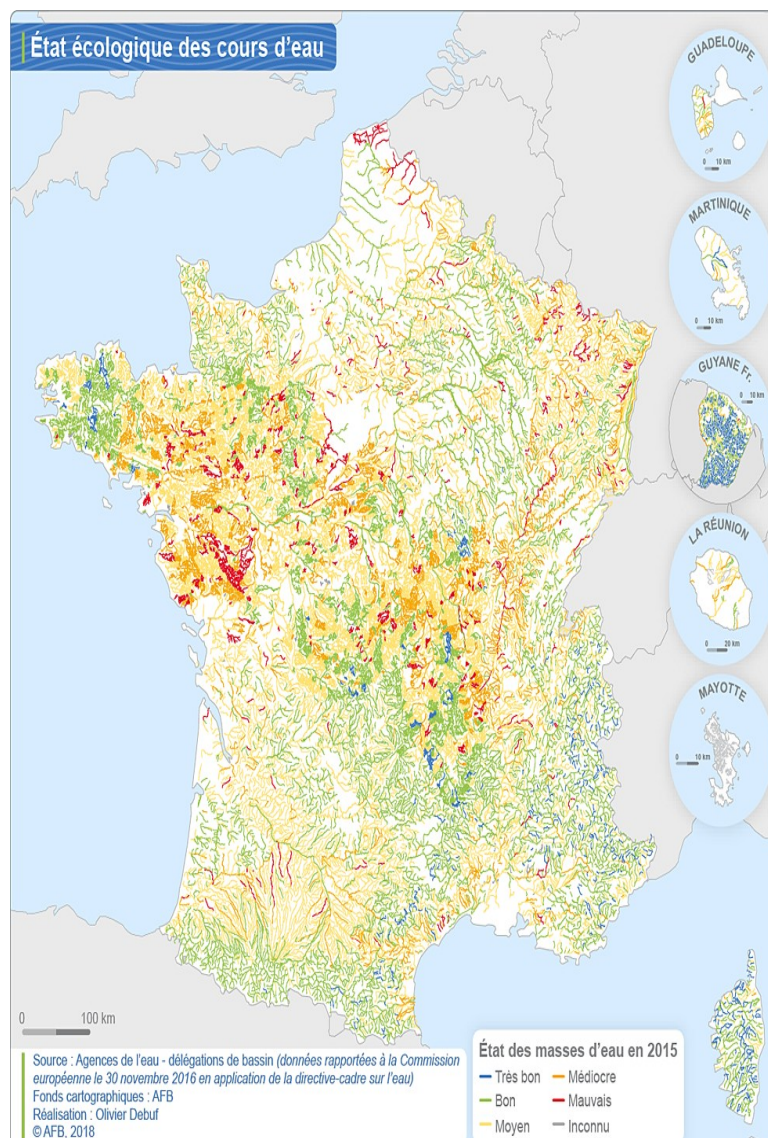


Mars 2020

La qualité de l'eau des rivières

En 2015, en France, parmi les 10 706 masses d'eau cours d'eau

- 8,5 % sont en très bon état écologique ;
- 36,3 % sont en bon état écologique ;
- 39,2 % sont en état écologique moyen ;
- 12,3 % sont en état écologique médiocre ;
- 3,6 % sont en mauvais état écologique ;
- 0,1 % sont en état indéterminé (les informations sont insuffisantes pour attribuer un état).



Source : <https://www.eaufrance.fr/la-qualite-des-rivieres>

Les impacts potentiels du mauvais état d'un cours d'eau comme :

La mauvaise qualité d'une rivière nuit à la vie de la biodiversité qui s'y déploie, et peut même provoquer la disparition des espèces les plus sensibles. Dans ce cas, seules les espèces les plus résistantes survivent dans un cours d'eau de mauvaise qualité, qui devient alors pauvre en diversité.

La santé et la sécurité des personnes peuvent aussi être menacées.

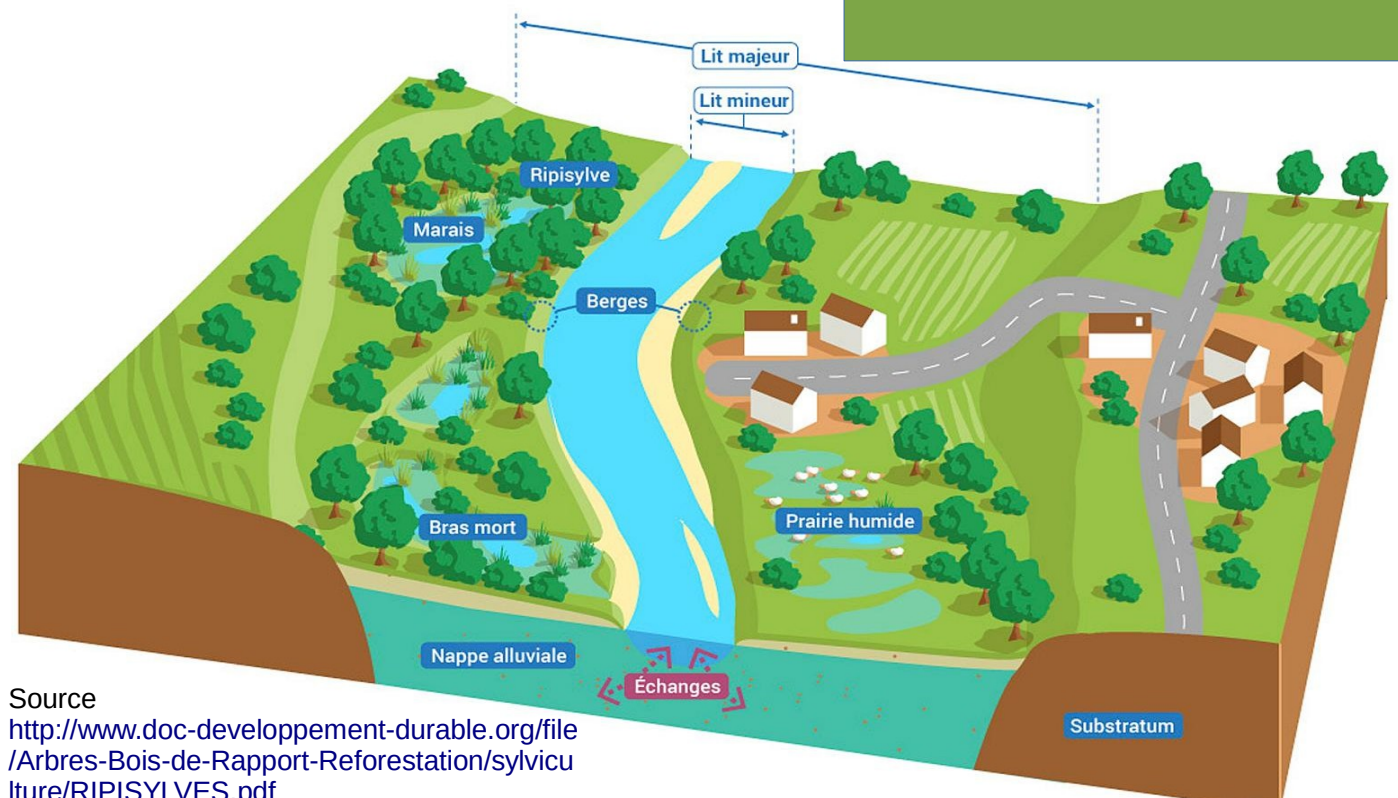
Sommaire

Rôle écologique des espèces d'arbres .. p.2-3

Actions localesp.4

Heureusement, **des solutions** existent pour protéger et améliorer l'état des cours d'eau :

- La responsabilité des riverains et propriétaires d'ouvrages
- Une gestion de l'eau cohérente à l'échelle du bassin versant
- Le cadre réglementaire et son application
- Dépolluer et restaurer les cours d'eau dégradés notamment en reconstituant **sa ripisylve**.



Source <http://www.doc-developpement-durable.org/file/Arbres-Bois-de-Rapport-Reforestation/sylviculture/RIPISYLVES.pdf>

Définition de la **ripisylve** : « Forêt boisée, buissonnante ou herbacée, située sur le bord d'un cours d'eau »

(source <https://www.linternaute.fr/dictionnaire/fr/definition/ripisylve/>)