

# Validation de son compte sur l'ENT pour les familles

## L'ENT du collège

### Son rôle :

Un espace numérique de travail est un ensemble intégré de services numériques, choisi, organisé et mis à disposition de la communauté éducative par l'établissement scolaire.

À ce titre, il constitue le système d'information et de communication de l'établissement, en offrant à chaque usager (enseignant, élève, responsables en relation avec l'élève, personnel administratif, technique ou d'encadrement) un accès simple, dédié et sécurisé aux outils et contenus dont il a besoin pour son activité dans le système éducatif.

### Son adresse internet :

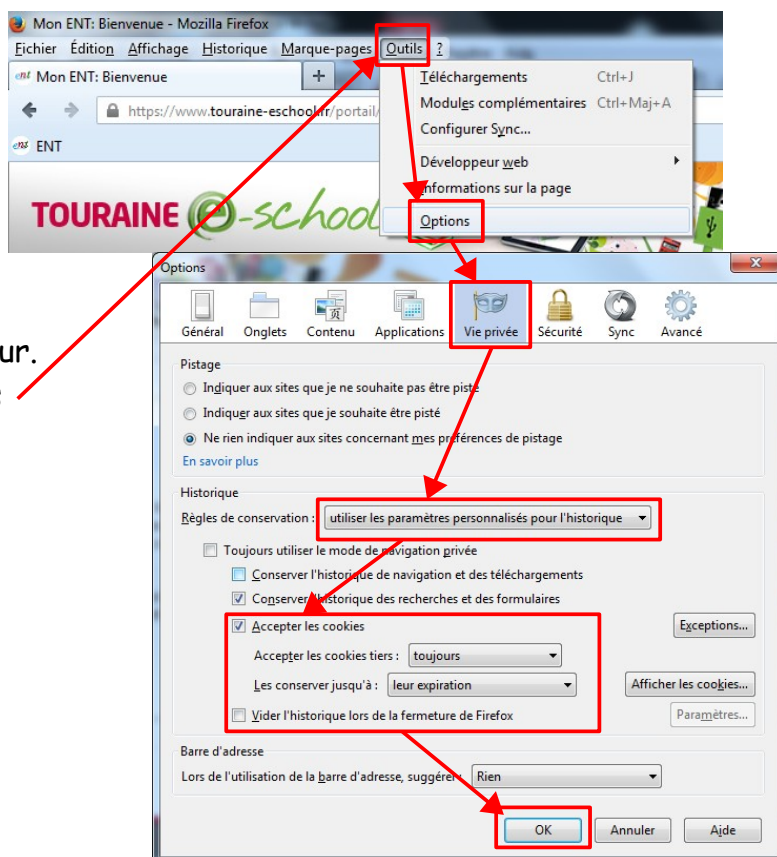
<https://www.touraine-eschool.fr>

## Pré-requis

### Les Navigateurs Internet :

- Firefox
- Internet explorer
- Google chrome

Il faut utiliser un navigateur à jour.  
Il faut accepter les cookies tiers  
Ici le réglage pour firefox



### Les comptes déjà activés :

Si votre compte est déjà activé, vous pouvez vous connecter directement à l'ENT en passant au point 11.

## La validation de son compte

Pour valider son compte ENT, il faut suivre les copies d'écran suivantes :

1- Se connecter sur l'ENT en tapant l'adresse "www.touraine-eschool.fr" dans le navigateur Internet :

**<https://www.touraine-eschool.fr>**

**Bienvenue dans votre ENT !**

L'accès à l'ENT et à ses services nécessite une authentification, veuillez sélectionner votre profil :

- Élève ou parent
- Personnel de l'éducation nationale
- Autre public (personnel de collectivité, entreprise, utilisateur local, ...)

**Se connecter**

**Connexion**

Identifiant: \_\_\_\_\_

Mot de passe: \_\_\_\_\_

Mot de passe oublié ?

EFFACER **CONNEXION**

**Activer mon compte.**

Mon compte a été réinitialisé.

**Lire attentivement les consignes**

## 2 - Indiquer l'identifiant et le mot de passe provisoire envoyés par le collège:

**Votre identification**

La première étape de l'activation de votre compte ENT consiste à vous renseigner sur votre établissement. Sans ces informations, vous ne pourrez pas activer votre compte d'élève.

Activation de votre compte ENT

Représenté par son chef d'établissement  
Ci-après dénommé « l'Établissement »

Votre identifiant ENT : prenom.nom

Votre mot de passe provisoire : .....

**L'identifiant et le mot de passe à saisir sont ceux qui vous ont été transmis par l'établissement**

**Attention à respecter les majuscules et minuscules pour le mot de passe**

Continuer

## 3 - Lire et accepter les règles d'usage de l'ENT :

Représenté par son chef d'établissement  
Ci-après dénommé « l'Établissement »

J'ai lu et j'accepte les règles d'usages de l'ENT décrites ci-dessus.

**Lire attentivement les consignes**

Continuer

CONSEIL GÉNÉRAL D'INDRE & LOIRE | PRÉFETURE D'INDRE & LOIRE | École Supérieure de Technologie d'Indre & Loire | EUROPEAN UNION

## 4 - Indiquer d'adresse de messagerie personnelle et se connecter avant 48h à son mail pour la suite de l'activation (Bien regarder dans le répertoire "indésirables" ou "spams"):

## 5 - Création de votre mot de passe :

**Lire attentivement les consignes**

## 6-Attention il faut se connecter pour activer le service!!