

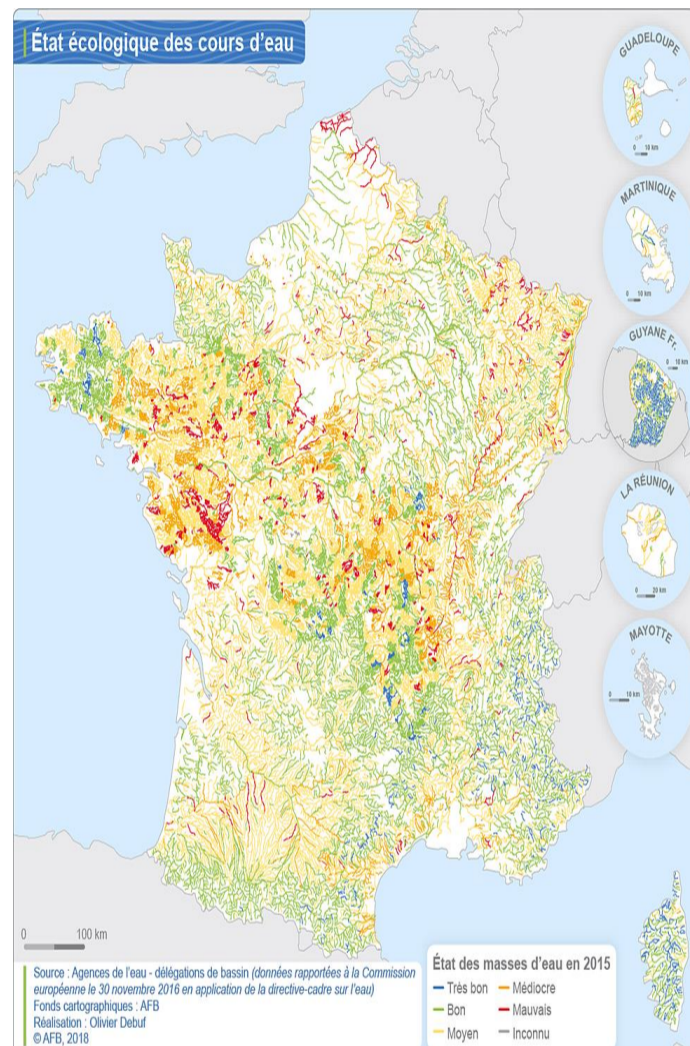


Mars 2020

La qualité de l'eau des rivières

En 2015, en France, parmi les 10 706 masses d'eau cours d'eau :

- 8,5 % sont en très bon état écologique ;
- 36,3 % sont en bon état écologique ;
- 39,2 % sont en état écologique moyen ;
- 12,3 % sont en état écologique médiocre ;
- 3,6 % sont en mauvais état écologique ;
- 0,1 % sont en état indéterminé (les informations sont insuffisantes pour attribuer un état).



Source : <https://www.eaufrance.fr/la-qualite-des-rivieres>

Les impacts potentiels du mauvais état d'un cours d'eau comme :

La mauvaise qualité d'une rivière nuit à la vie de la biodiversité qui s'y déploie, et peut même provoquer la disparition des espèces les plus sensibles. Dans ce cas, seules les espèces les plus résistantes survivent dans un cours d'eau de mauvaise qualité, qui devient alors pauvre en diversité.

La santé et la sécurité des personnes peuvent aussi être menacées.

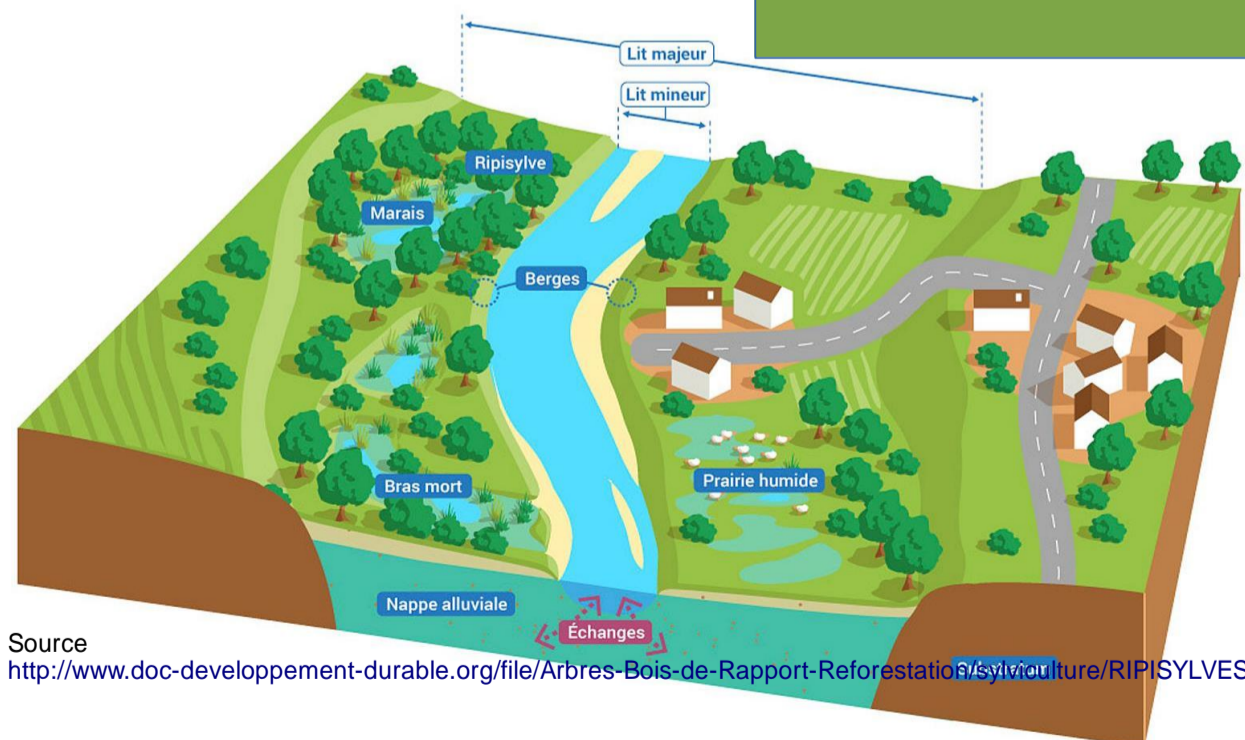
Sommaire

Rôle écologique des espèces d'arbres .. p.2-3

Actions localesp.4

Heureusement, **des solutions** existent pour protéger et améliorer l'état des cours d'eau :

- La responsabilité des riverains et propriétaires d'ouvrages
- Une gestion de l'eau cohérente à l'échelle du bassin versant
- Le cadre réglementaire et son application
- Dépolluer et restaurer les cours d'eau dégradés notamment en reconstituant **sa ripisylve**.



Source <http://www.doc-developpement-durable.org/file/Arbres-Bois-de-Rapport-Reforestation/Sylviculture/RIPISYLVES.pdf>

Définition de la **ripisylve** : « Forêt boisée, buissonnante ou herbacée, située sur le bord d'un cours d'eau »

(source <https://www.linternaute.fr/dictionnaire/fr/definition/ripisylve/>)

Rôle écologique des principales espèces à bois

L'ORME

L'Orme lisse *Ulmus laevis*, espèce typique des zones humides, joue un rôle d'épuration des eaux et de stockage des eaux de crues.



LE PEUPLIER

Le Peuplier freine l'érosion du sol



LE SAULE

Dans les régions tempérées, les Saules jouent un rôle important pour la préservation des rives des cours d'eau, leurs racines retenant le sol et freinant l'érosion.



L'AULNE



C'est grâce à cette symbiose avec une bactérie que l'Aulne vert joue un rôle écologique important en enrichissant le sol (comme l'azote de 60 à 200kg / ha/an



LE FRENE

Le Frêne joue un important rôle écologique en tant que refuge pour les oiseaux et les mammifères

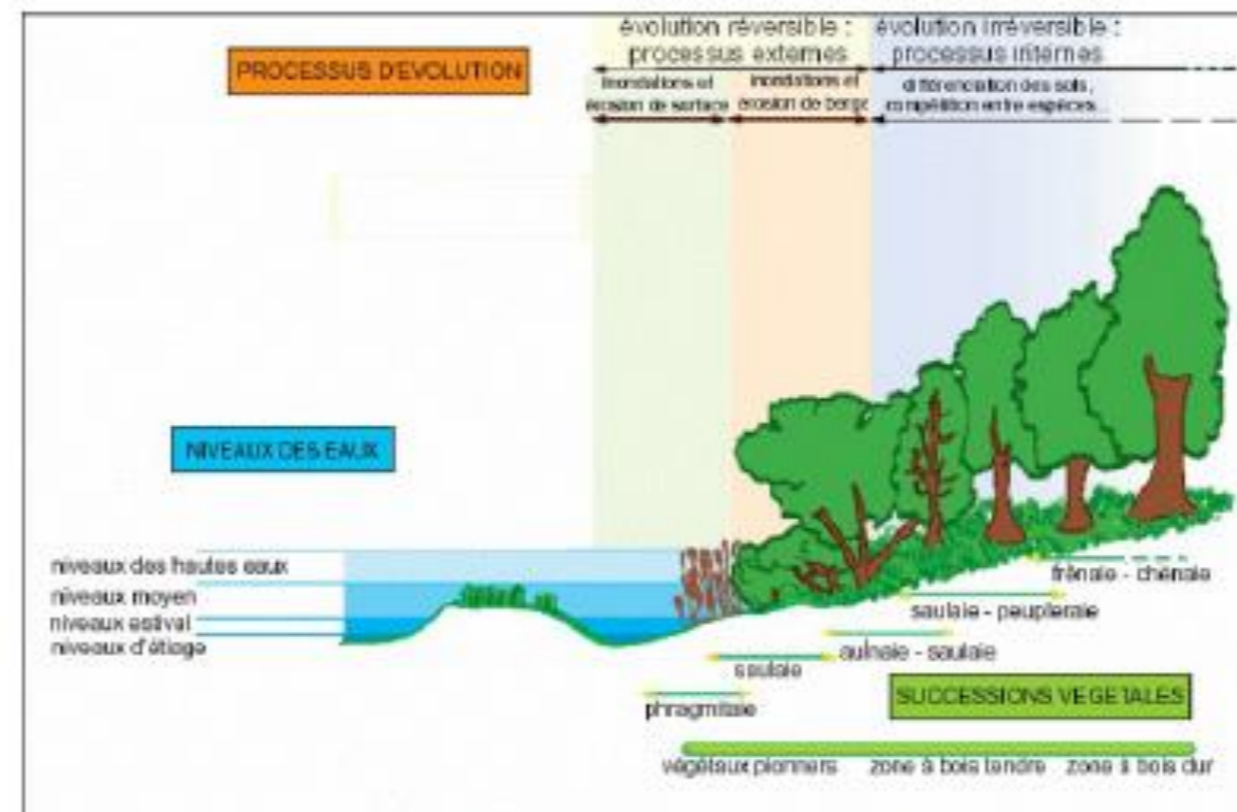


Figure 1 : Successions végétales d'une ripisylve. D'après Boyer (1998) et Allion & Ouvray (1998)

En savoir plus



Article sur le site du Collège
3 mars 2020



Restauration de la Ripisylve Ste Maure De Touraine 2018



Ripisylve de Basse-Normandie
Mars 2005




Ripisylve Wikipédia

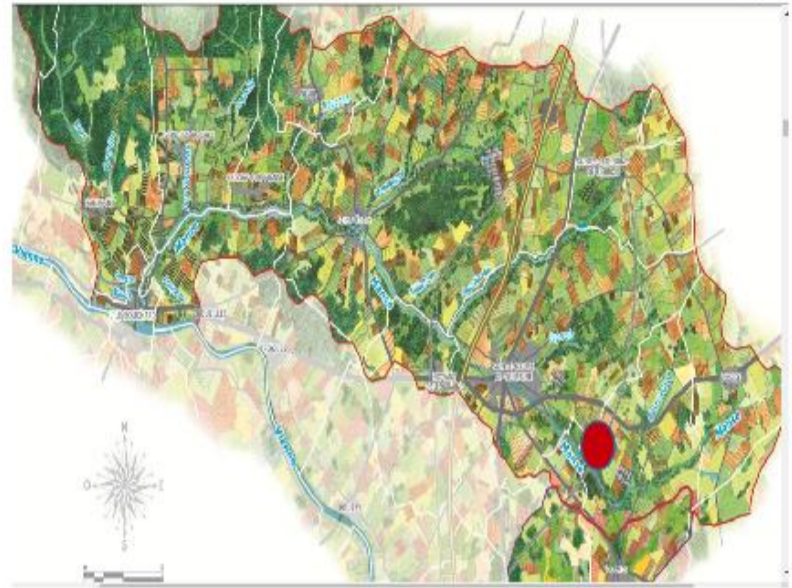


Passeport Santé Saule
Eléa.(5è) 07/02/2020

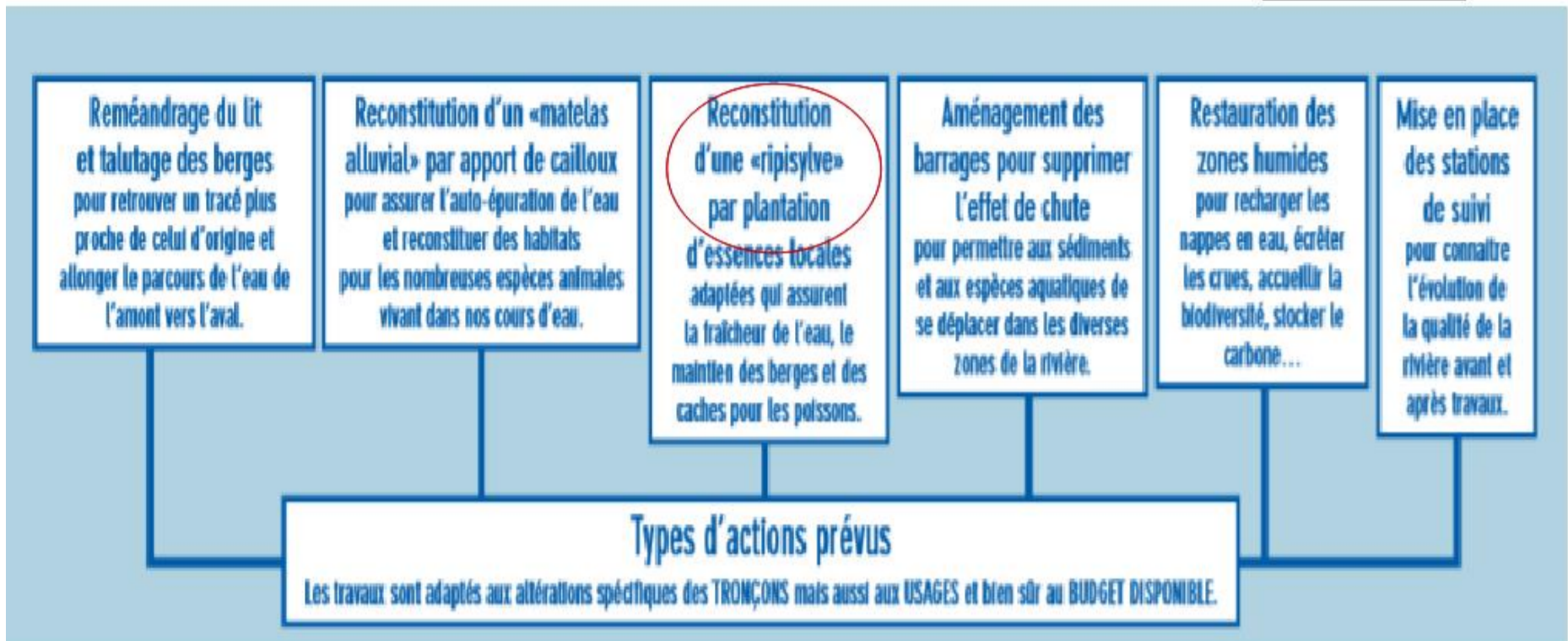
NOS ACTIONS LOCALES

En accord avec la législation européenne (la Directive Cadre européenne sur l'Eau de 2000) et française (la Loi sur l'Eau et les Milieux Aquatiques de 2006), imposant aux Etats membres l'atteinte du « bon état écologique » des masses d'eau (rivières, zones humides, nappes...), le Syndicat de la Manse a mis en place un « contrat territorial » de 2021 à 2026. Ce qui permettra d'avoir des financements pour réaliser des actions ambitieuses et efficaces en termes d'amélioration de la qualité de l'eau.

 Lieu de plantation des arbres



Source : *Bulletin de la Manse* avril 2016



Source : *Bulletin de la Manse*, janvier 2020, p.12. http://www.sainte-maure-de-touraine.fr/userfiles/files/BulletinManse2020_VF%281%29.pdf



Reconstitution de la ripisylve du Rainsserand, affluent de la Manse, le 3 mars 2020. © Collège C. Freinet 2020.

Reporter: Quelle est la qualité de l'eau de la Manse à ce jour ?

Technicien de la Manse :
À ce jour, la qualité de la Manse est médiocre.

Reporter: Quelles espèces d'arbres plantez-vous aujourd'hui ?

Technicien de la Manse :
Aujourd'hui nous plantons des chênes pédonculés, un noisetier, un noyer ainsi que deux érables champêtres.

Reporter: Pourquoi avoir choisi de les planter à cet endroit de la Manse ?

Technicien de la Manse :
Il s'agit d'un lieu appartenant au département. Donc nous n'avons pas besoin d'autorisation ni de négociation.

Reporter:
Combien reste-t-il de ripisylve à reconstituer pour la Manse ?

Technicien de la Manse :
À ce jour, sur 100 kilomètres de cours d'eau, 7 kilomètres sont dépourvus de ripisylve.

Thomas, 5^è